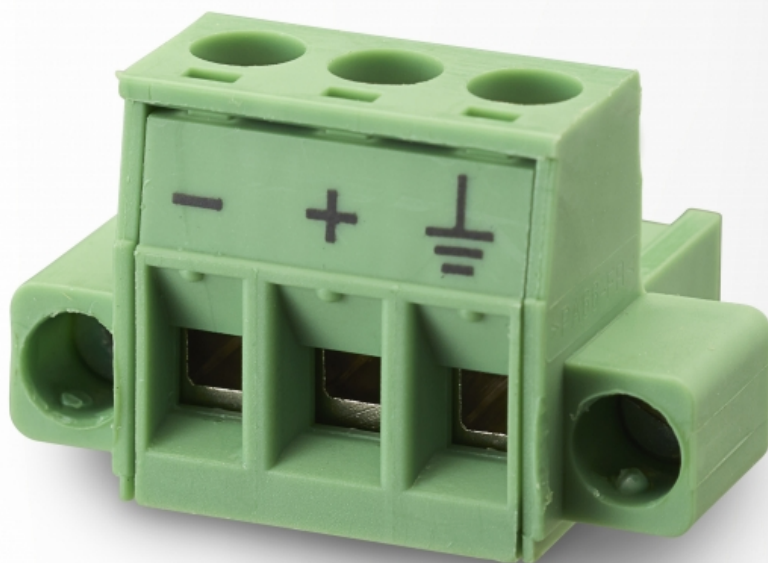


# Connecteur d'alimentation CZone Touch 7



Référence: 80-911-0203-00

Les afficheurs CZone sont conçus de façon à satisfaire autant les constructeurs que les utilisateurs. Les écrans faciles à utiliser permettent de contrôler tous les composants très simplement. Différentes interfaces peuvent être utilisées pour un même système. L'interface 'scroll and click' est simple à utiliser sur les mers les plus déchaînées ou les routes les plus accidentées.

## Monitoring

Permet à l'utilisateur de gérer la puissance AC et DC, les réservoirs, les données, les alarmes et les statuts de circuits. Informations données de façon analogique et numérique.

## Contrôle

Partages des circuits en groupes facilement identifiables pour un contrôle rapide, par exemple pour mettre en route la pompe eau fraîche ouvrir le groupe 'pompes'. L'utilisateur peut ouvrir le groupe pompes et choisir la pompe eau fraîche. Cet écran permet également à l'utilisateur de gérer le statut d'un circuit par exemple on, off, défaut et intensité utilisée.

## Paramètres

Permet à l'OEM ou au technicien d'accéder à la configuration (par mot de passe) d'un système. Pas besoin d'ordinateur pour régler ou modifier les paramètres de configuration tels que les étiquettes circuits, tailles des disjoncteurs, etc.

## Modes

Clé pour un fonctionnement facile. Par un seul bouton l'utilisateur peut mettre en route un groupe de circuits, sans avoir à faire défiler, chercher, et mettre en route les circuits nécessaires au fonctionnement du bateau/véhicule individuellement. En partant, appuyer simplement sur 'systems off' pour fermer les circuits qui ne sont pas importants. Le mode divertissement (Entertainment) permet d'allumer à l'avance les lumières du salon, de mettre en marche la musique etc. Toutes les fonctions peuvent être contrôlées à distance.

# Spécifications