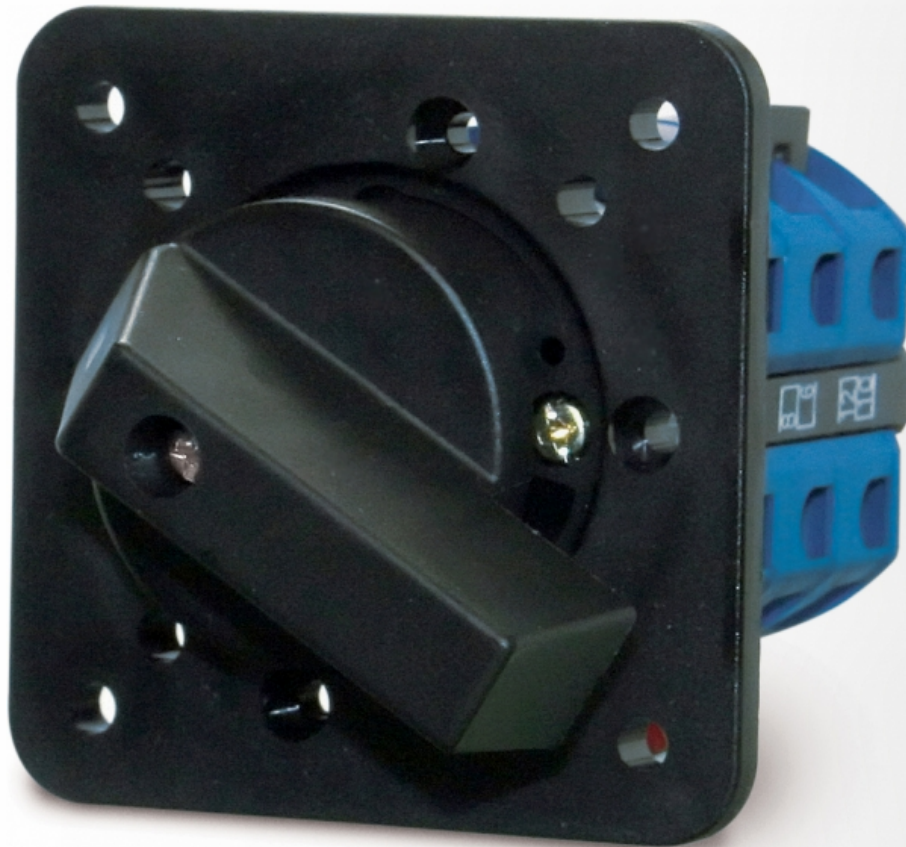


# Interrupteur sÃ©lecteur bipolaire 1-2-3, 25 A



Référence: 70907224



Tableaux électriques Le navire de vos rêves, construit avec les meilleurs matériaux et équipements disponibles à ce jour, est un choix personnel. Rien ne devrait être laissé au hasard, encore moins votre système électrique. Si vous recherchez le confort d'un tableau électrique contrôlant toutes les fonctions à bord, la solution idéale est d'installer un tableau de bord électrique modulaire MasterVision. Avec un choix de plus de 250 modules et composants différents, rien n'est plus facile que d'assembler un tableau de bord électrique modulaire sur mesure : demandez au chantier naval ou à votre installateur ou faites le vous-même.

# Spécifications